

## FAIRE ENTENDRE LA VOIX DU PAYS D'AUGE



Le Préfet Jean-Pierre DUPORT, Président du Comité de Pilotage de la LGV Paris-Normandie, a été reçu à Lisieux le 24 juin dernier, pour échanger avec les élus du Pays d'Auge. Cette attention envers notre territoire démontre bien que le Pays d'Auge a toute sa place dans ce débat. Une déclaration solennelle lui a été présentée, signifiant la mobilisation large et consensuelle du Pays d'Auge tout entier dans ce projet.

*Pour le moment, cette LGV demeure une éventualité, et nous devons tous nous mobiliser pour saisir cette opportunité si nous ne voulons pas que les décisions soient prises sans nous.*



## L'Estuaire, un territoire clé



Compte tenu de la philosophie du Grand Paris, l'Estuaire de la Seine représente un espace de première importance.

Grâce à l'ouverture du Pont de Normandie en 1995, les relations entre les deux rives de la Seine se sont considérablement accélérées, permettant l'émergence d'un nouveau territoire, celui de l'Estuaire de la Seine.

Ce nouveau territoire, composé de 5 Pays dont le Pays d'Auge, autour de la Ville du Havre, s'étend sur deux régions (Haute et Basse Normandie) et trois départements (Calvados, Eure et Seine Maritime) pour une population d'environ 600 000 habitants.

Le 1<sup>er</sup> Forum de l'Estuaire, qui a vocation à devenir le rendez-vous annuel de tous les acteurs de l'Estuaire (élus, techniciens, acteurs socio-professionnels), s'est tenu à Lisieux le 2 novembre dernier. Il a permis au Pays d'Auge de signifier son intention de travailler avec l'ensemble des acteurs de l'Estuaire pour aboutir à un projet global.

venir le rendez-vous annuel de tous les acteurs de l'Estuaire (élus, techniciens, acteurs socio-professionnels), s'est tenu à Lisieux le 2 novembre dernier. Il a permis au Pays d'Auge de signifier son intention de travailler avec l'ensemble des acteurs de l'Estuaire pour aboutir à un projet global.



# La lettre du Maire

## Lisieux prend le train de l'avenir

Une Ville à vivre!



Bernard AUBRIL  
Maire de la Ville  
de Lisieux

LA LETTRE DU MAIRE  
Publication de la Ville de Lisieux  
Hôtel de Ville  
21 rue Henry Chéron  
B.P.87222  
14107 Lisieux Cedex  
Tél. : 02 31 48 40 40  
Fax : 02 31 48 40 41

Directeur de la Publication :  
Bernard AUBRIL  
Création :  
Service Communication  
Photographies :  
Ville de Lisieux  
Impression :  
Imprimerie Moderne de Bayeux  
Imprimé à 13.000 exemplaires  
Dépôt légal en cours

Chères Lexoviennes, chers Lexoviens,

Il me paraît important de vous communiquer, avec cette lettre du Maire, quelques éléments récapitulatifs de l'enjeu du Grand Paris, de l'Axe Seine, de l'Estuaire de la Seine et du projet de Ligne à Grande Vitesse (LGV) entre Paris et la Normandie. En effet, trait d'union des deux Normandies, le Pays d'Auge a de nombreux atouts à faire valoir dans ces réflexions stratégiques.

Lisieux, au cœur du triangle de la métropole normande (Caen-Rouen-Le Havre), se doit de jouer pleinement son rôle dans ce débat où se construit la France de demain.

Cette volonté s'intègre d'ailleurs parfaitement dans le Projet de Territoire de la Communauté de Communes Lisieux Pays d'Auge qui a permis de mener une réflexion prospective sur son avenir et de définir les priorités de son développement en intégrant les logiques de l'Estuaire, des Normandies et du Grand Paris.

Soyez convaincus que je défends particulièrement ce dossier, car bien qu'il s'agisse d'échéances lointaines, c'est bien l'avenir de notre ville, de notre Communauté de Communes, du Pays d'Auge et de la Normandie toute entière qui se construit aujourd'hui.

Bernard AUBRIL  
Maire de Lisieux



## LE GRAND PARIS, C'EST QUOI ?

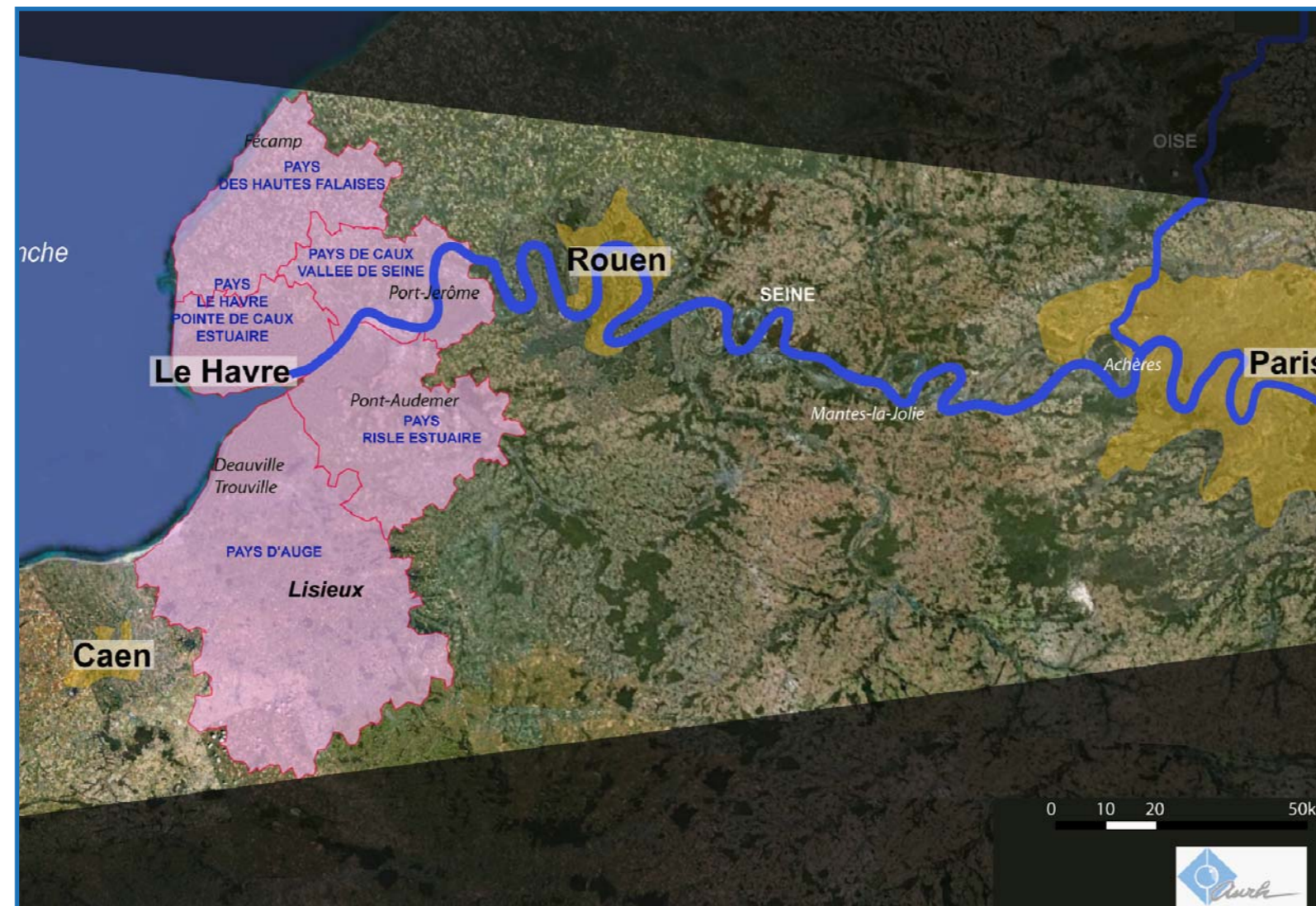
Le Grand Paris, c'est un projet national qui doit permettre à la capitale française de rivaliser avec les autres grandes métropoles européennes et mondiales. Pour cela, il est indispensable que Paris s'ouvre sur la mer, la croissance économique dépendant fortement des échanges internationaux maritimes.

**Le Grand Paris a donc pour ambition de donner à la capitale française le port (Le Havre) et la façade maritime (l'Estuaire de la Seine) qui lui manquent.**

Lisieux devrait profiter de ce grand bouleversement national, notamment du point de vue économique, si nous savons valoriser nos atouts, pour transformer cette opportunité en réalité.

### UNE LIGNE À GRANDE VITESSE POUR DONNER CORPS AU GRAND PARIS

Les infrastructures sont certainement le moteur le plus efficace pour donner réalité à cet ambitieux projet et le Président de la République a annoncé la construction d'une nouvelle ligne ferroviaire entre Paris et Le Havre.



### UNE LIGNE À GRANDE VITESSE DÉSORMAIS CONÇUE DANS UNE PERSPECTIVE NORMANDE

La Ville de Lisieux et la Communauté de Communes Lisieux Pays d'Auge ont bien pris conscience de l'enjeu et ont rejoint l'Association « Pour une Normandie à Grande Vitesse » mise en place par le Conseil Régional de Basse-Normandie qui défend une position commune dans ce dossier tout comme le Conseil Général du Calvados, la CCI et l'Association Pays d'Auge Expansion.

Grâce à la mobilisation de tous les élus bas-normands, cette ligne nouvelle est désormais conçue à l'échelle des deux Normandies.

## LES RÉFLEXIONS EN COURS

Le Secrétaire d'Etat aux transports Dominique BUSSEREAU a demandé, dès 2009, à RFF (Réseau Ferré de France) d'effectuer un travail préparatoire. Ainsi, a été créé un Comité de Pilotage de cette future ligne à grande vitesse Paris - Normandie, présidé par le Préfet honoraire Jean-Pierre DUPORT, chargé de définir le cadre et le contenu de la consultation publique qui se déroulera en 2011. Trois Comités Territoriaux (Ile-de-France, Haute-Normandie et Basse-Normandie), présidés par les Préfets de Région, servent quant à eux de déclinaison locale de ce Comité de Pilotage. Bernard AUBRIL est membre du Comité Territorial Basse-Normandie.

Aujourd'hui, aucun tracé n'a encore été ni défini ni étudié du point de vue technique, mais dans le contexte actuel (Grenelle de l'Environnement, situation des finances publiques françaises...), les critères financiers et environnementaux seront déterminants.